

Análisis de los datos de paro de junio y proyección para julio 2022

La firma de contratos fijos discontinuos marcó un nuevo récord, multiplicándose casi por 11 en un año y disparó los indefinidos (+353% interanual)

- Estos datos han sido dados hoy a conocer por el Adecco Group Institute, el centro de estudios y divulgación del Grupo Adecco. En palabras de su director, Javier Blasco: *“Continúa el crecimiento de los indefinidos, que se estabilizan en el 44% de los contratos iniciales (antes de la pandemia estaban entre el 8% y el 10%), y los contratos por circunstancias de la producción ya son casi el 80% de los contratos temporales y crecen un 11,4% y ya son el 44% del total de la contratación”.*
- De cara al próximo mes: *“Lo más habitual es que en julio continúe el aumento de la afiliación, aunque de forma más moderada que en mayo y junio. De ahí que la subida interanual podría alcanzar a ser de +4,3%, con 20,42 millones de ocupados. El paro podría descender al 16,6% interanual, con un total de 2,85 millones de desempleados”,* prevé Blasco.
- Como ya ha dado a conocer el Ministerio de Trabajo, el número de parados registrados en junio es de 2,88 millones de personas, 42.409 parados menos que el mes anterior. Son 733.800 menos que hace un año (-20,3%).
- En el sexto mes del año, se ha marcado un nuevo máximo histórico en el número de afiliados a la Seguridad Social con 20,35 millones de afiliados. Eso implica un incremento interanual del 4,3%, equivalente a 848.100 nuevos empleos en los últimos 12 meses, aunque es el crecimiento más moderado en cinco meses.
- La firma de contratos fijos-discontinuos marcó un nuevo récord, multiplicándose casi por 11 en un año. En mayo fueron el 16,1% de todos los contratos firmados; en junio, el 16,5%. La explosión de contratos fijos-discontinuos disparó la firma de contratos indefinidos, que crecieron un 353% interanual. En cambio, los temporales descendieron un 39,4%. En total se firmaron 1,77 millones de contratos (-1,6% interanual).

Madrid, 4 de julio de 2022.- Acaban de darse a conocer los datos de paro del pasado mes de junio que han marcado un nuevo **máximo histórico en el número de afiliados** a la Seguridad Social con **20,35**

millones de afiliados. Eso implica un incremento interanual del 4,3%, equivalente a 848.100 nuevos empleos en los últimos 12 meses, aunque es el más moderado en cinco meses.

En cuanto al número de parados registrados, es de 2,88 millones de personas, 42.409 parados menos que el mes anterior. Son 733.800 menos que hace un año (-20,3%).

En palabras de Javier Blasco, director del Adecco Group Institute: “Como en años anteriores, junio fue un buen mes, pero con menor crecimiento en afiliación y descenso en el número de parados que el mes de mayo”.

“Continúa el crecimiento de los indefinidos, que se estabilizan en el 44% de los contratos iniciales (antes de la pandemia estaban entre el 8% y el 10%), y los contratos por circunstancias de la producción ya son casi el 80% de los contratos temporales y crecen un 11,4% y ya son el 44% del total de la contratación”, subraya el director del Adecco Group Institute.

Por último, Javier Blasco plantea un escenario a futuro en el que “lo más habitual es que en julio continúe el aumento de la afiliación, aunque de forma más moderada que en mayo y junio. De ahí que la subida interanual podría alcanzar a ser de +4,3%, con 20,42 millones de ocupados. El paro podría descender un 16,6% interanual, con un total de 2,85 millones de parados”.

Datos más destacados

Tras haber caído por debajo de los 3 millones en mayo, en junio siguió bajando el número de parados. Como ya ha dado a conocer el Ministerio de Trabajo, el número de parados registrados en junio es de 2.880.582, 733.800 menos que un año antes. El número de parados se redujo un 20,3% interanual. Ya se encadenan siete meses seguidos con descensos superiores al 20%, algo que no había ocurrido nunca antes.

Si desglosamos este dato por sexos, el paro continúa cayendo más entre los varones (-22,5%; el de mujeres bajó un 18,8%).

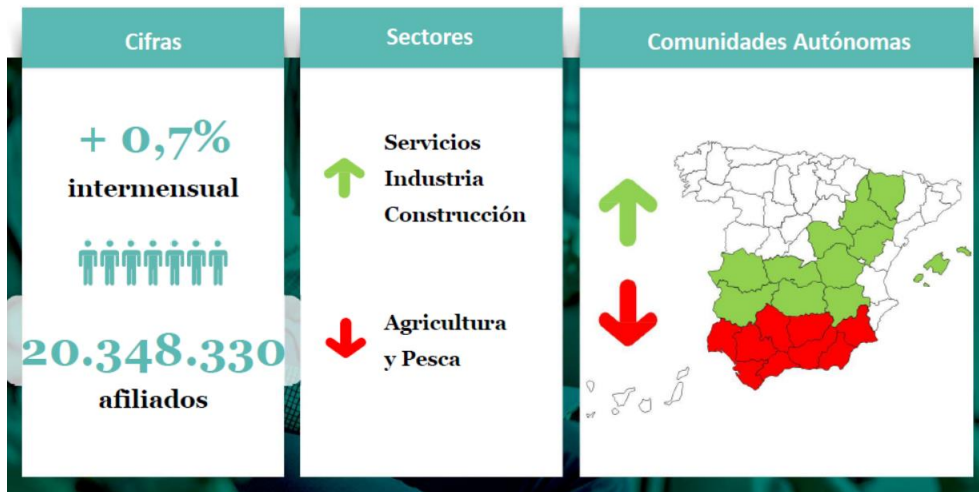
En cuanto a la afiliación a la Seguridad Social ha marcado un nuevo máximo histórico con 20.348.330 personas afiliadas. Eso implica un incremento interanual del 4,3%, equivalente a 848.100 nuevos empleos en los últimos 12 meses, aunque es el más moderado en cinco meses.

Los Servicios continúan liderando el aumento del empleo, aportando más de 9 de cada 10 empleos creados en los últimos 12 meses (+5,4% interanual). El empleo asalariado (+5,1% interanual) creció 5 veces más rápido que el no asalariado (+0,9%).

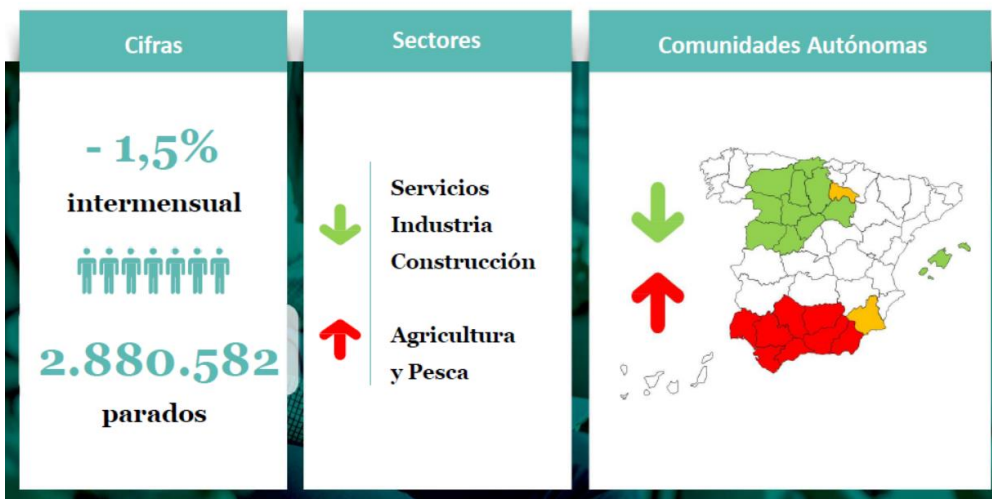
La firma de contratos fijos-discontinuos marcó un nuevo récord, multiplicándose casi por 11 en un año. En mayo fueron el 16,1% de todos los contratos firmados; en junio, el 16,5%. Así, parecerían estar estabilizando su participación en el total.

La explosión de contratos fijos-discontinuos disparó la firma de contratos indefinidos, que crecieron un 353% interanual. En cambio, los temporales descendieron un 39,4%. En total se firmaron 1,77 millones de contratos (-1,6% interanual).

Afiliación a la Seguridad Social



Desempleo



Si quieres más información, aquí tienes la webinar que Javier Blasco ha presentado esta mañana tras conocerse los datos de paro de hoy <https://www.youtube.com/watch?v=QKdIQFudxeU>

¿Qué es el Adecco Group Institute?

El Adecco Group Institute es el centro de estudios y divulgación del Grupo Adecco. Tiene como fin ser una entidad referente en la sociedad española en materia de investigación y difusión de conocimientos relacionados con 5 pilares como son el empleo y las relaciones laborales, la salud y la prevención, la diversidad y la inclusión, el futuro del trabajo y la tecnología, y el talento y la formación.

El Adecco Group Institute nace con la vocación de convertirse en un espacio de referencia común gracias al análisis del mercado de trabajo, ofreciendo contenido de calidad sin olvidar uno de los aspectos más importantes de nuestro día a día: el real time content, contenido en tiempo real sobre empleo y mercado de trabajo, adaptándose así a los nuevos tiempos y su inmediatez. Todo ello, acompañado de la experiencia y el conocimiento de una empresa líder en el sector de los Recursos Humanos como es Adecco, presente en el mercado laboral español desde hace más de 35 años. Si quieres más información sobre el Adecco Group Institute visita la página web: <https://www.adeccoinstitute.es/>

Para cualquier aclaración no dudéis en poneros en contacto con nosotros. Un cordial saludo:

Luis Perdiguero / Patricia Herencias
Dpto. Comunicación Grupo Adecco
Tlf: 91.432.56.30
luis.perdiguero@adecgroup.com
patricia.herencias@adecgroup.com

Miriam Sarralde / Ana Maillo
Trescom Comunicación
Tlf: 91.411.58.68
miriam.sarralde@trescom.es
ana.maillo@trescom.es